

FIRE ZONE

Biztonságtechnikai és Kereskedelmi Kft.

1142 Budapest, Erzsébet királyné útja 112.
Tel./Fax: 06-1-273-1071
Tel.: 06-96-550-260 • Fax: 06-96-550-261
Adószám: 13075699-2-42
Banksz.: OTP 11737007-20719023
www.firezone.hu • info@firezone.hu

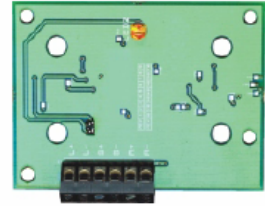


BENTEL[®]
SECURITY



FC410LI

IZOLÁTOR MODUL



ISTISBL3FC410LI 0.0 240707



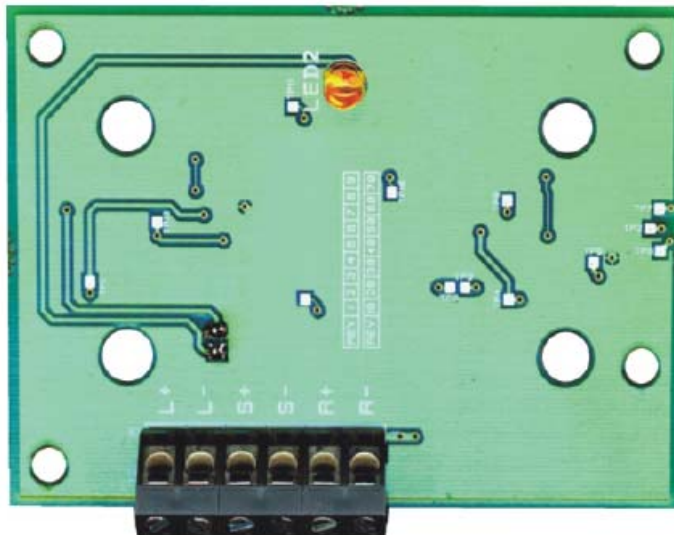
TECHNIKAI ADATOK

Rendszer kompatibilitás:	csak az FC tűzjelző központokkal használható
Környezet:	beltéri használatra
Működési hőmérséklet:	-25 - +70C°
Tárolási hőmérséklet:	-40 - +80C°
Működési páratartalom:	95%-ig (nem-kicsapódó)
Méretek (magasság x szélesség x mélység)	85 x 60 x 15 mm
Szerelhetőségi követelmények:	'Dual-gang' szerelődoboz
Vezeték méret:	Min. 1,5mm ² Max. 2.5 mm ²
Maximális felügyelt hurokellenállás:	10Ω

Elektromágneses kompatibilitás

Az FC410LI következő szabványoknak tesz eleget:

- A gyártmánycsaládokra vonatkozó EN50130-4 a vezetett zavarok, sugárzási immunitás, elektrosztatikus kisülés, gyors tranziensek és lassú nagy energiák vonatkozásában
- EN61000-6-3 a sugárzás vonatkozásában



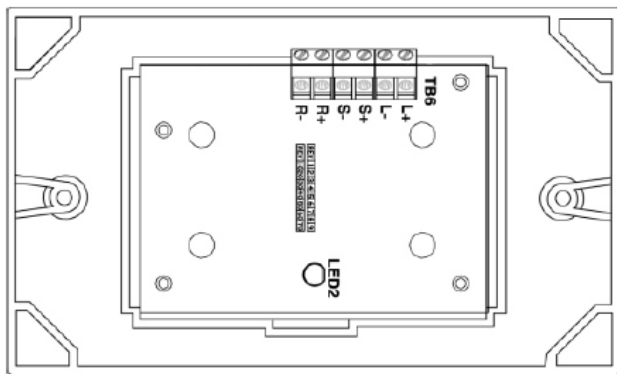
1. ábra. Az FC410LI izolátor modul

BEVEZETÉS

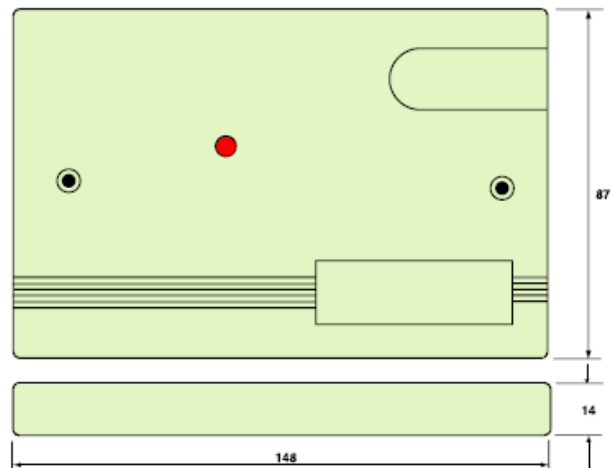
Az FC410LI vonali izolátor modult az FC címezhető hurok áramkörön való működésre tervezték. Hurokfigyelésre alkalmas, amikor rövidzárat érzékel, a hibás vonali részt leválasztja, a hurok többi része viszont működik tovább normálisan. Az FC410LI vonali izolátor modul célja, hogy biztosítsa a címezhető hurokokon azt az elvárható leválasztást, hogy rövidzárat esetén ne essen ki több érzékelő a rendszerből, mint hagyományos nem címezhető hurok esetén.

AZ FC470CV KIEGÉSZÍTŐ FEDŐ SZERELÉSE

- 1) Illessze be az FC410LI panelt az FC470CV dobozba a mellékelt csavarok segítségével.
- 2) Helyezze a doboz fedelét a helyére.



2. ábra. Az FC410LI panel dobozba illesztése



3. ábra. Fedél

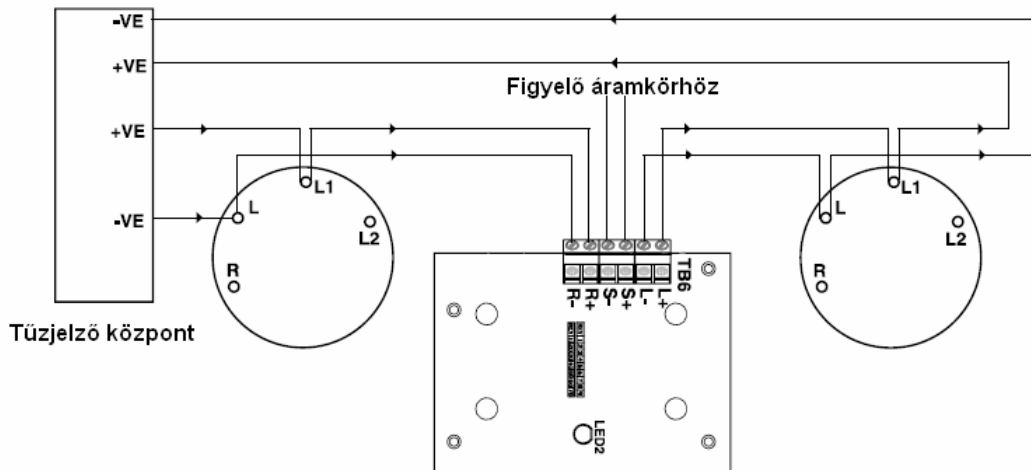
VEZETÉKEZÉS

A vezetékeket a rendszerkövetelmények figyelembevételével és az idevonatkozó szabványelőírások betartása szerint kell kiválasztani. Két csatlakozó pont van a figyelő áramkörnek (S+/S-) és négy csatlakozó a huroknak (R+/R- és L+/L-). Egy csatlakozóba csak egy vezeték köthető, mely átmérője 1,5mm² vagy 2,5mm² lehet.

BEKÖTÉSI MEGJEGYZÉSEK

A következőket vegyük figyelembe:

- 1) Az FC410LI izolátor modulnál nincsen megkövetelt beállítás (DIP kapcsolók/címkék).
- 2) Minden vezetékezésnek az előírt és alkalmazandó szabványnak meg kell felelnie.
- 3) Minden vezető föld potenciál mentes.
- 4) A tipikus hurok bekötéshez nézze meg a 4-es ábrát.
- 5) Ellenőrizze a polarításokat, mielőtt a címezhető hurokra kötné az FC410LI-t.



4. ábra. FC410LI bekötési ábra

A BEKÖTÉS ELLENŐRZÉSE

Figyelmeztetés: A modulok bekötését áramtalanított helyzetben végezzük!

A vonali izolátor a tervezett 40V DC feszültséggel működik, e feletti feszültség használata az eszköz meghibásodásához vezethet. A hurok izolátorral való folyamatos figyelése csak a 20-40 V DC feszültséghatárok között megengedett.

A hurokellenállások mérésekor a hagyományos műszerek alacsony feszültséget használnak, ezért a következő eljárást használjuk a hurokellenállás pontosításához:

A szükséges tápegység 30-40V DC feszültség és 300-600mA áramerősség előállítására képes, melyet a hurok egyik végéhez kössünk (ügyeljünk a helyes polarításra). A feszültségmérőt a hurok másik végéhez vagy bármely hurokba bekötött aljzathoz csatlakoztassuk, hogy megbizonyosodjunk a hurkon lévő eszközök helyes bekötéséről addig a pontig.

Amennyiben nem mérhető feszültség egyik vizsgált ponton sem, ellenőrizzük a következő lehetséges hibákat:

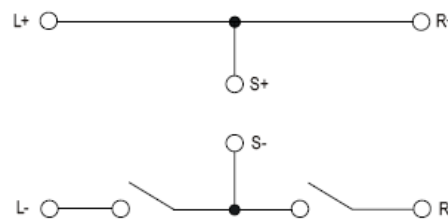
- 1) Nyitott hurok – nem teljes a hurok vezetékvezése/bekötése.
- 2) Helytelen polaritás – Az FC410LI vonali izolátor/modul helytelen bekötésnél rövidzárlatként viselkedik.
- 3) Hurok rövidzárlat – Amennyiben ez az eset áll fenn két FC410LI vonali izolátor modul között, a két izolátor közötti hurkot leválasztja/szakaszolja, így ez a hurokrész nyitott áramkörként fog viselkedni. Amennyiben a tápegység és az első FC410LI modul között történik a rövidzár, úgy a tápegység kimenetén alacsony feszültség jelenik meg, hogy a panelben az áramerősség ne lépje túl a maximálisan megengedhető értéket.

A kapcsolók alapállapotban zártak.

Amennyiben az érzékelő áramkör (S+ S-) rövidzárat érzékel a hurkon, mindkét kapcsoló kinyit.

A hurok bal oldalán történő rövidzár érzékelésekor, a bal oldali kapcsoló kinyit.

A hurok jobb oldalán történő rövidzár érzékelésekor, a jobb oldali kapcsoló nyit ki.



5. ábra. Az FC410LI működése

KAPCSOLÓDÓ ESZKÖZÖK

A modul illeszkedik a hagyományos 'dual-gang' szerelődobozhoz.

RENDELÉSI INFORMÁCIÓ

FC410LI: vonali izolátor modul
FC470CV: 'Double-Gang' szerelő doboz

ÚJRAHASZNOSÍTÁSI INFORMÁCIÓ

BENTEL SECURITY azt javasolja, hogy az elhasznált (érezkelőket, szirénákat, paneleket és egyéb eszközöket) az erre a célra fenntartott hulladékhasznosítóba vigyük. Néhány eszközt ill. azok egy részét újra lehet használni vagy hasznosítani, további információ a következő weboldalon található:

www.bentelsecurity.com/en/environment.htm

10. ELEKTROMOS HULLADÉK ÉS ELEKTRONIKUS ESZKÖZÖK (WEEE) IRÁNYELVE

Az Európai Unióban ez a jel azt jelzi, hogy a terméket nem szabad a háztartási szeméttel együtt kidobni, hanem azt a megfelelő helyre kell elvinni újrahasznosítás ill. újrafeldolgozási célból.

További információért látogasson el a következő weboldalra:

www.bentelsecurity.com/en/environment.htm



BENTEL SECURITY fenntartja a jogot, hogy a technikai adatokat előzetes bejelentés nélkül megváltoztassa.

